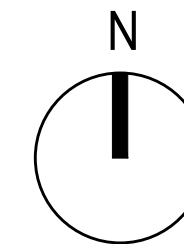
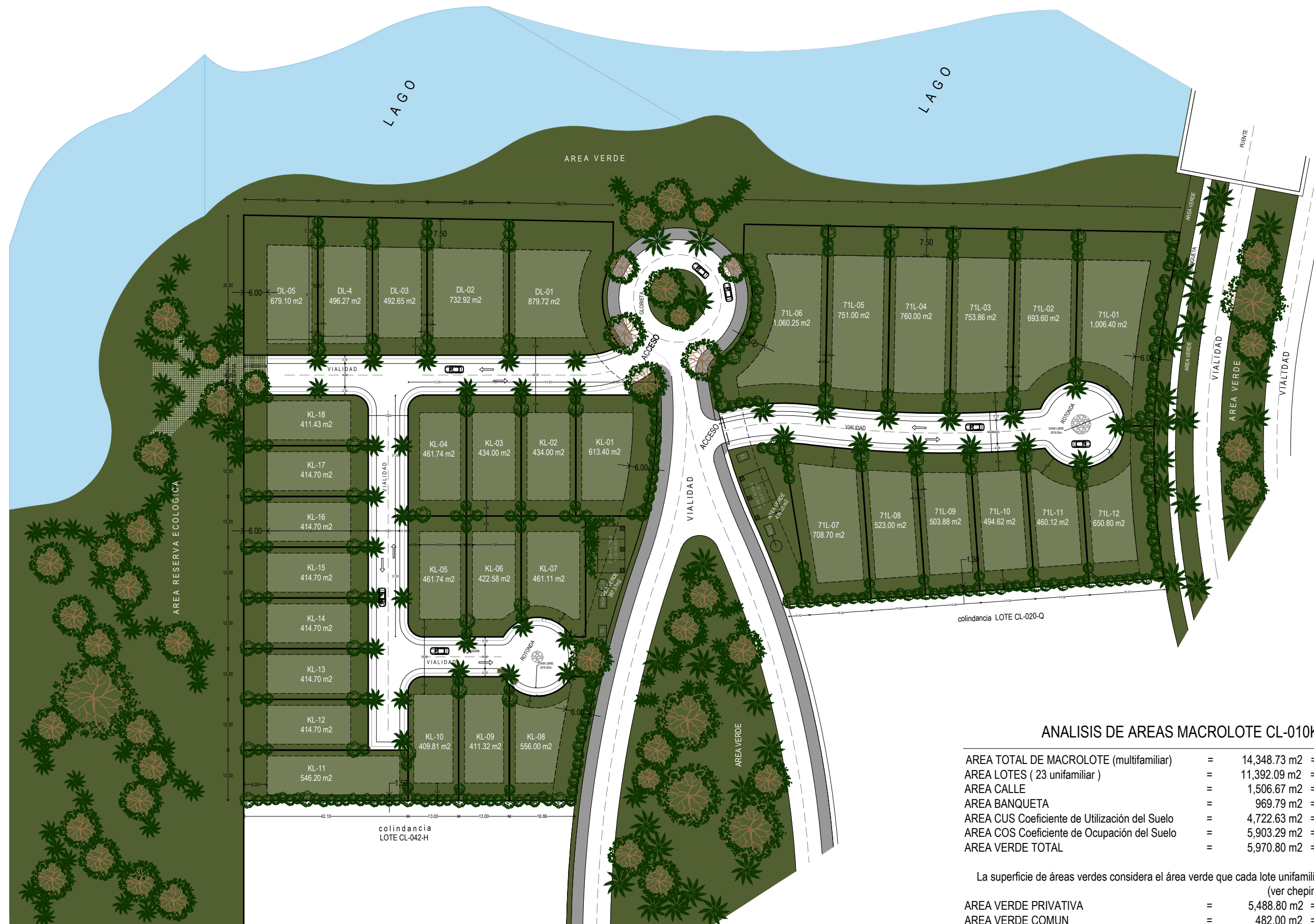
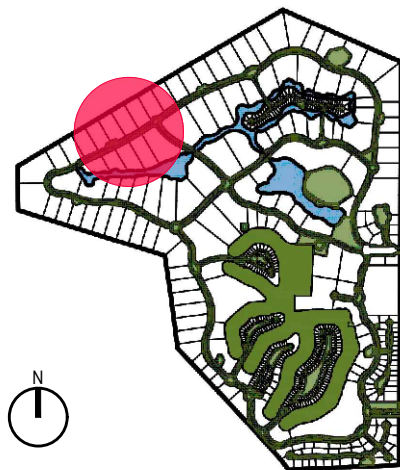


CROQUIS UBICACION



CROQUIS LOCALIZACION LOTE



ESPECIFICACION LOTES CL010K

LOTE	m2
DL-01	879.72
DL-02	732.92
DL-03	492.65
DL-04	496.27
DL-05	679.10
KL-01	613.40
KL-02	434.00
KL-03	434.00
KL-04	461.74
KL-05	461.74
KL-06	422.58
KL-07	461.11
KL-08	556.00
KL-09	411.32
KL-10	409.81
KL-11	546.20
KL-12	414.70
KL-13	414.70
KL-14	414.70
KL-15	414.70
KL-16	414.70
KL-17	414.70
KL-18	411.43

ESPECIFICACIONES LOTE CL071E

LOTE	m2
71L-01	1,006.40
71L-02	693.60
71L-03	753.86
71L-04	760.00
71L-05	751.00
71L-06	1,060.25
71L-07	708.70
71L-08	523.00
71L-09	503.88
71L-10	494.62
71L-11	460.12
71L-12	650.80

ANALISIS DE AREAS MACROLOTE CL-010K

AREA TOTAL DE MACROLOTE (multifamiliar)	=	14,348.73 m2	=	100.00%
AREA LOTES (23 unifamiliar)	=	11,392.09 m2	=	79.39%
AREA CALLE	=	1,506.67 m2	=	10.50%
AREA BANQUETA	=	969.79 m2	=	6.75%
AREA CUS Coeficiente de Utilización del Suelo	=	4,722.63 m2	=	32.91%
AREA COS Coeficiente de Ocupación del Suelo	=	5,903.29 m2	=	41.14%
AREA VERDE TOTAL	=	5,970.80 m2	=	42.15%

La superficie de áreas verdes considera el área verde que cada lote unifamiliar deberá dejar.
(ver chepinas individuales)

AREA VERDE PRIVATIVA	=	5,488.80 m2	=	38.25%
AREA VERDE COMUN	=	482.00 m2	=	3.35%

ANALISIS DE AREAS MACROLOTE CL-071-E

AREA TOTAL DE MACROLOTE (multifamiliar)	=	10,000.17 m2	=	100.00%
AREA LOTES (13 unifamiliares)	=	8,366.33 m2	=	83.66%
AREA CALLE	=	735.52 m2	=	7.35%
AREA BANQUETA	=	461.98 m2	=	4.61%
AREA CUS Coeficiente de Utilización del Suelo	=	3,507.67 m2	=	35.07%
AREA COS Coeficiente de Ocupación del Suelo	=	4,384.59 m2	=	43.84%
AREA VERDE TOTAL	=	4,418.21 m2	=	44.18%

La superficie de áreas verdes considera el área verde que cada lote unifamiliar deberá dejar.
(ver chepinas individuales)

AREA VERDE PRIVATIVA	=	3,981.74 m2	=	39.81%
AREA VERDE COMUN	=	436.47 m2	=	4.36%